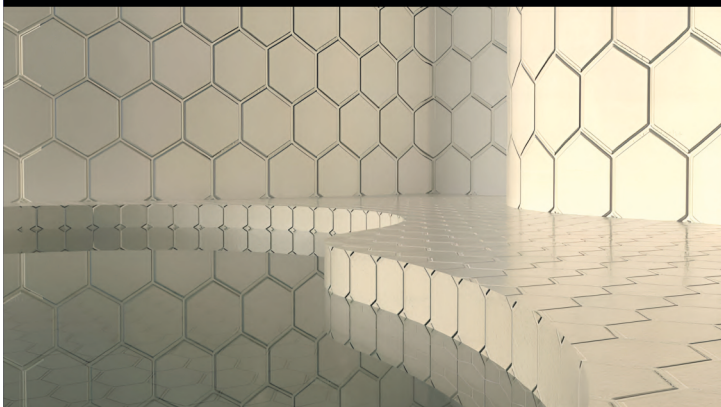


КАТАЛОГ ПРОДУКЦИИ



www.zatirkadiamant.ru
+7(499)394-02-60



Содержание

1. Затирка эпоксидная гибридная однокомпонентная «DIAMANT» LVL 100.....	1
2. Венчик для колеровки герметиков колеровочными пастами «Diamant».....	2
3. Укрепляющая пропитка «Diamant Star LVL 70 Hardfix»	3
4. Эпоксидная двухкомпонентная колеруемая затирка «DIAMANT».....	4
5. Система колеровки эпоксидной затирки «DIAMANT COLOR»	5
6. Ручная колеровка эпоксидной затирки «DIAMANT».....	6
7. Металлизованные и люминесцентные добавки для эпоксидной затирки.....	7
8. Эпоксидная затирка «DIAMANT EXPERT».....	8
9. Очиститель эпоксидных остатков «DIAMANT+» Light	9
10. Очиститель эпоксидных остатков «DIAMANT +» концентрат.....	10
11. Очиститель для эпоксидных материалов «DIAMANT+» EXTRA	11
12. Губки комбинированные для удаления эпоксидных составов	12
13. Активатор для пониженных температур	13
14. Готовая полимерная затирка «DIAMANT STAR LVL.80».....	14
15. Система колеровки полимерной затирки «DIAMANT COLOR».....	15
16. Ручная колеровка полимерной затирки «DIAMANT STAR LVL.80».....	16
17. Готовый полимерный клей для тяжелого керамогранита «DIAMANT STAR» LVL.300T	17

18.	Клей эпоксидно-полиуретановый DIAMANT POLYELAST	18
19.	Клей – шовный наполнитель «ДИАМАНТ МРАМОР»	19
20.	Колеровочные пасты для Эпоксидного двухкомпонентного Клея «ДИАМАНТ МРАМОР»	20
21.	Клей двухкомпонентный эпоксидный «DIAMANT PREMIER E-1016»	21
22.	Клей двухкомпонентный эпоксидный «DIAMANT CLASSIC E-1005»	22
23.	Нано пропитка «DIAMANT DEFENDER» для натурального камня	23
24.	Усилитель цвета «DIAMANT RENOVATOR» на основе модифицированных силикатов	24
25.	Эпоксидный шовный наполнитель «ДИАМАНТ» для брусчатки и плит мощения	25
26.	Шовный наполнитель для брусчатки и плит мощения «ДИАМАНТ» на основе полимеризующегося масла	26
27.	Эпоксидный ремонтный состав «Diamant Star LVL 92 Epoxyfill»	27
28.	Набор колорантов для эпоксидного клея ДИАМАНТ «МРАМОР»	29
29.	Комплект уголков под углом 90° с фиксатором	30
30.	Струбцина для склейки ступеней и подоконников	29
31.	Универсальная струбцина для фиксации плит под углом 90° (угловая струбцина)	32
32.	Средство DipoxSi Systems «БЕЛЫЙ МРАМОР» для очистки изделий из натурального и искусственного камня	33
33.	Противоскользящее жидкое средство DipoxSi Systems «Геккон» для обработки полов из плитки, керамогранита	34
34.	Фирменное торговое оборудование для размещения колорантов и продукции «DIAMANT»	35

1. Затирка эпоксидная гибридная однокомпонентная «DIAMANT» LVL 100



Предназначена для затирания швов в санузлах, на кухнях, во влажных помещениях, в бассейнах, в хамамах, в производственных и пищевых цехах, в медицинских учреждениях, в местах общего пользования, в том числе в помещениях с высокой проходимостью.



100 % устойчивая к УФ. Водостойчивая. Морозостойкая.
Устойчивая к образованию грибка. **Для швов от 1 до 10 мм.**

Характеристики

Время отверждения до легкой пешеходной нагрузки – 24 часа при $t +23\text{ }^{\circ}\text{C}$. Время набора полной механической прочности – 5 суток при $t +23\text{ }^{\circ}\text{C}$. Время набора полной химической стойкости – 10 суток при $t +23\text{ }^{\circ}\text{C}$. Температура применения от $+12\text{ }^{\circ}\text{C}$ до $+30\text{ }^{\circ}\text{C}$. Температура эксплуатации от $-40\text{ }^{\circ}\text{C}$ до $+100\text{ }^{\circ}\text{C}$.

Внимание! Перед затиркой любых поверхностей всегда необходимо провести пробный тест в незаметном месте, в том числе и по удалению затирки. Всегда запрашивайте у поставщика отделочных материалов данные о возможности использования эпоксидной затирки с их материалом. Хранить при температуре выше $0\text{ }^{\circ}\text{C}$ Возможна транспортировка при отрицательных температурах. Допускается до 5 циклов замораживания-оттаивания.

Техника безопасности

Затирка после полимеризации является абсолютно безопасной для людей, животных и окружающей среды. При работе необходимо использовать средства индивидуальной защиты (резиновые перчатки средства защиты глаз и органов дыхания). Производить работы в хорошо проветриваемом помещении.

2. Венчик для колеровки герметиков колеровочными пастами «Diamant»



Венчик для колеровки герметиков применяется: Для колеровки Эпоксидной однокомпонентной гибридной затирки цвета “Хамелеон” в необходимый цвет колеровочными пастами “Diamant”. Для колеровки бесцветных герметиков в необходимый цвет колеровочными пастами “Diamant”.



Более подробная видео-инструкция находится на сайте zatirkadiamant.ru в разделе “Венчик для колеровки” или в группе “Diamant” в телеграмме.

Подготовительные работы.

Для работы Вам понадобится: венчик для колеровки; бесцветный герметик или туба с эпоксидной однокомпонентной гибридной затиркой в цвете Хамелеон”; колеровочная паста “Diamant” необходимого цвета для эпоксидной затирки (1кг); пистолет для герметиков; шуруповерт; плоскогубцы; тряпка; ацетон.

Основные работы.

Для начала срезаем носик с тубы так, чтобы не было ребер, для того, чтобы венчик хорошо размещался. Для того, чтобы венчик и колер поместился в тубу необходимо освободить пространство в тубе. Стучим тубой по столу или полу и опускаем пробку вниз. Берем колеровочную пасту необходимого цвета для эпоксидной затирки (1кг) и вводим 3мл колера в тубу. Размещаем венчик внутри тубы, вкручивая его через носик тубы. Вставляем тубу в пистолет для герметиков и удаляем лишний воздух, нажимая на ручку пистолета и приотпуская пробку сверху тубы. Как только увидели цвет сверху тубы у пробки - весь лишний воздух вышел. Можно начинать колеровку. Закручиваем верхнюю пробку на тубе и снимаем тубу с пистолета для герметиков. Далее необходимо взять шуруповерт и вставить в него венчиком и тубой и включить первую передачу. Далее мешаем массу внутри тубы 4 минуты, примерно раз в минуту включая реверс для того, чтобы перемешать массу полностью.

3. Укрепляющая пропитка «Diamant Star LVL 70 Hardfix»



Применяется в следующих случаях: для внутренних и наружных работ на промышленных и гражданских объектах; глубокое укрепление цементных оснований с непрочной поверхностью или со слабыми механическими характеристиками; укрепление цементных стяжек, которые имеют крошащуюся поверхность, вследствие дефектов гидратации или отсутствия связующего; пропитка и обеспыливающая грунтовка для бетонных поверхностей и стяжек.

Укрепляющая пропитка с высокой проникающей способностью на основе силикатов, без содержания растворителей, для цементных оснований «DIAMANT STAR LVL 70 HARDFIX».



Упаковка. Поставляется в канистрах по 12 кг.

ХАРАКТЕРИСТИКИ

Представляет собой водный раствор силикатов с низкой вязкостью, что обеспечивает ему высокие проникающие свойства. Он может проникать на глубину нескольких сантиметров, улучшая когезионные характеристики цементных оснований после высыхания. Повышает твердость, износостойкость и прочность бетона, улучшает водонепроницаемость. Готов к использованию, допускается разбавление водой для увеличения глубины пропитки при условии последующей обработки не разбавленным составом (трех этапная обработка).

Расход. Для обработки поверхностей стяжек требуется 0,15 - 0,6 л/м² на 1 слой. Перед применением необходимо протестировать небольшой участок, особенно на очень поврежденных поверхностях. Нанесите несколько слоёв, чтобы определить количество состава, необходимого для упрочнения основания.

ВНИМАНИЕ! Не используйте на невпитывающих или влажных поверхностях. Не используйте на ангидридных поверхностях. Не разбавляйте состав растворителями. При попадании даже небольшого количества на керамическую плитку, стекло, мрамор или металл, необходимо немедленно очистить поверхность.

4. Эпоксидная двухкомпонентная колеруемая затирка «DIAMANT»

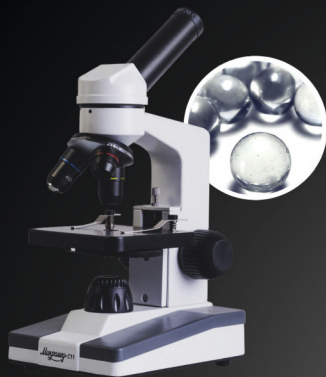


Изготовлена на основе инертного светопреломляющего кристаллического наполнителя (стеклянные микрошарики из выбеленного стекла). Химически стойкая (устойчива к кислотам, щелочам и растворителям*). Мелкая фракция наполнителя позволяет использовать состав для заполнения швов от 1 до 15 мм – размер частицы 100-200 мкм.

Инертный наполнитель является безопасным для окружающей среды. Высокая степень твердости наполнителя обеспечивает длительный срок эксплуатации и механическую прочность – 55 (По шкале Шора D). Идеальная сферическая форма наполнителя влияет на легкость работы с готовым составом, а также исключает повреждение поверхности стеклянной мозаики.

УНИКАЛЬНАЯ СИСТЕМА КОЛЕРОВКИ

Ручная колеровка с помощью фирменной колеровочной пасты «DIAMANT» – 42 фирменных цвета. Колеровка на автоматических станциях ЛКМ универсальными пигментами AVATINT – 208 цветов. 20 цветов металлизированных и люминесцентных добавок.



ХАРАКТЕРИСТИКИ

Допустимая ширина швов от 1 до 15 мм. Время жизни состава до 60 минут. Холодная транспортировка до -45°C. (Допускается 5 циклов заморозки и разморозки). Температура применения от +12 °C до +30 °C. Возможно применение Активатора для пониженных температур для применения от -9 °C. Начало эксплуатации обработанной поверхности допустимо через 24 часа. Срок годности затирки – 24 месяца.

ОБЛАСТЬ ПРИМЕНЕНИЯ

Для стеклянной мозаики, керамической плитки и изделий из камня. Во влажных помещениях, душевых и ванных, саунах, хамамах, бассейнах. На полах и стенах, при внутренних и наружных работах. В жилых помещениях, производственных цехах, медицинских учреждениях и др.

5. Система колеровки эпоксидной затирки «DIAMANT COLOR»

Колеровочная система «DIAMANT COLOR» – профессиональная колеровочная система для колеровки эпоксидной затирки «DIAMANT» на автоматизированных станциях ЛКМ. Колеровочная система разработана производителем (ООО Компания «Антураж») на основе бесцветной эпоксидной затирки «DIAMANT» (цвет «Хамелеон»), которая адаптирована для использования универсальных пигментов. Колеровка осуществляется на любых колеровочных машинах универсальными пигментами AVATINT (Тиккурила) для водных и акриловых красок по вееру и рецептуре завода производителя (ООО Компания «Антураж»). Затирка колеруется точно также как обычная краска.



Колеровка осуществляется путем добавления пигментной пасты в емкость с «Компонентом В» (отвердителем) согласно рецептуре производителя. Далее «Компонент В» смешивается с Пастой («Компонент А») на объекте непосредственно перед применением затирки. В качестве базы для колеровки используется Эпоксидная затирка «DIAMANT» со значком «Diamant Color» либо цветовым индикатором «ХАМЕЛЕОН». В палитре 208 цветов.

Гарантированный срок хранения колерованной затирки («Компонента В») составляет 6 (шесть) месяцев. Веер и Каталог образцов заколерованной затирки предоставляется производителем (ООО Компания «Антураж»).

6. Ручная колеровка эпоксидной затирки «DIAMANT»



Ручная колеровка эпоксидной затирки «DIAMANT» осуществляется с помощью фирменных колеровочных паст «DIAMANT». Колеровочные пасты в шприцах разработаны специально для эпоксидных и полимерных систем. Колеровочная паста поставляется в шприцах и точно расфасована для колеровки эпоксидной затирки «DIAMANT» фасовками **1 кг** и **2,5 кг**. В качестве базы для колеровки используется Эпоксидная затирка «DIAMANT» со значком «Diamant Color» либо цветовым индикатором «ХАМЕЛЕОН».



ХАРАКТЕРИСТИКИ:

На каждом блистере нанесен цветовой индикатор соответствующий цвету из стандартной палитры производителя, а также QR код с видео инструкциями.

Фасовка Колеровочной пасты по цветам для эпоксидных затирок:

Цвет	Объем	Объем
	колеровочной пасты Для затирки 1 кг	колеровочной пасты Для затирки 2,5 кг
Жемчужно-белый	5 мл	12 мл
Остальные цвета палитры	4 мл	10 мл

Внимание! Не разбавлять колеровочную пасту водой или растворителями.

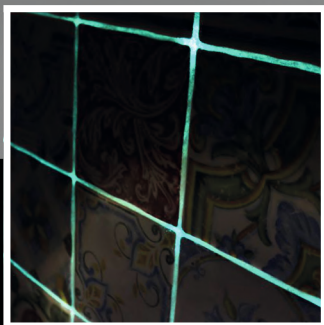


7. Металлизованные и люминесцентные добавки для эпоксидной затирки

Металлизирующая добавка применяется для получения новых цветов эпоксидной затирки, а также усиленных светоотражающих эффектов.

Рекомендуется использовать с эпоксидной затиркой «DIAMANT» цвет «Хамелеон». Поставляется в 20 различных цветах и оттенках в фасовках 66 гр. и 100 гр.

Применение 66 гр. на фасовку 1 кг. затирки «DIAMANT» и 166 гр. на фасовку 2,5 кг. затирки «DIAMANT».



красное золото	101
желтое золото	102
белое золото	103
серебро	104
медь	105
золотой орех	106
бронза	107
ниагара	108
розовый	109
барх. красный	110
шампань	111
коричневый	112
серый	113
черный	114
персид. синий	115
зеленый	116
бирюзовый	117
синий	118
бордовый	119
бл. пурпурный	120

8. Эпоксидная затирка «DIAMANT EXPERT»



ОБЛАСТЬ ПРИМЕНЕНИЯ

Для стеклянной мозаики, керамической плитки и изделий из камня. Во влажных помещениях, душевых и ванных, саунах, хамамах, бассейнах. На полах и стенах, при внутренних и наружных работах. В жилых помещениях, производственных цехах, мед. учреждениях и др.

*Смотреть протокол испытаний

ХАРАКТЕРИСТИКИ

Допустимая ширина швов от 1 до 15 мм. Время жизни состава до 60 мин. Холодная транспортировка до -45 °С. (Допускается 5 циклов заморозки-разморозки). Температура применения от +12 °С до +30 °С. Начало эксплуатации обработанной поверхности через 24 часа. Время полного отверждения через 5 дней. Расход затирки 0,35-1,6 кг/кв.м. Срок годности – 24 месяца.

Химически стойкая (устойчива к кислотам, щелочам и растворителям*) эпоксидная затирка «DIAMANT EXPERT» изготовлена на основе галтованного кварцевого песка фракции 100-200 мкм. Мелкая фракция наполнителя позволяет использовать состав для заполнения швов от 1 до 15 мм.

Высокая степень твердости наполнителя обеспечивает длительный срок эксплуатации и механическую прочность – 55 (по шкале Шора D). Производится в 10 цветах по палитре производителя. Отсутствует бесцветная модификация затирки («Хамелеон») и чистый белый цвет.

Поставляется в промышленной таре, фасовке по 5 кг. Низкая цена по сравнению с конкурентными материалами.

Холодная транспортировка до -45 °С. Допускается 5 циклов заморозки и разморозки). Температура применения от +12 °С до +30 °С. Возможно применение Активатора для пониженных температур для применения до -5 °С.

9. Очиститель эпоксидных остатков «DIAMANT+» Light



«DIAMANT+» Light – это жидкий очиститель для удаления свежих остатков от эпоксидной затирки (не более 12 часов после нанесения затирки на обрабатываемую поверхность), пятен и разводов от эпоксидной затирки.



ХАРАКТЕРИСТИКИ

Внешний вид представляет собой бесцветную гелеобразную жидкость. Температура применения от +9 °С до +35 °С. Срок годности = 24 мес. в оригинальной упаковке. Температура хранения от +5 °С до +35 °С.

Примечания: предохранять от непосредственного попадания и воздействия солнечных лучей и источников тепла. Упаковка – бутылка 0,5 л спрей.

Соотношение смешивания с водой – в любых пропорциях
pH = 9,0. Расход 0,2 л./кв.м.

Допускается холодная транспортировка до – 20 °С (5 циклов заморозки-разморозки). При выпадении осадка взболтать до полного растворения осадка в растворе.

СВОЙСТВА

Не содержит кислот, не разрушает кальций, рекомендуется для натурального камня. Очиститель «DIAMANT+» Light используется в неразбавленном виде в промежутке от 2 до 12 часов после заполнения швов затиркой.

10. Очиститель эпоксидных остатков «DIAMANT +» концентрат



Очиститель «DIAMANT+» – это жидкий гелеобразный очиститель для удаления остатков, пятен и разводов от эпоксидной затирки.

ХАРАКТЕРИСТИКИ

Внешний вид представляет собой бесцветную гелеобразную жидкость. Температура применения от +9 °С до +35 °С. Срок годности = 24 мес. в оригинальной упаковке. Температура хранения от +5 °С до +35°С.

Допускается холодная транспортировка до -30 °С (5 циклов заморозкиразморозки). При выпадении осадков взболтать до полного растворения осадка в растворе. Не содержит кислот, не разрушает кальций, рекомендуется для натурального камня. Очиститель «DIAMANT+» используется как в разбавленном, так и в неразбавленном виде в промежутке от 2 до 24 часов после заполнения швов затиркой.

Рекомендации по приготовлению раствора:

Время после заполнения швов	Соотношение смешивания с водой
От 2 до 4 часов	1:5
От 4 до 6 часов	1:3
От 6 до 12 часов	1:1
От 12 до 24 часов	Использовать не разведенным



Примечания: предохранять от непосредственного воздействия солнечных лучей и источников тепла. Упаковка – бутылка 0,5 л. Соотношение смешивания с водой – в любых пропорциях pH = 11,5.

11. Очиститель для эпоксидных материалов «DIAMANT+» EXTRA



«DIAMANT+» EXTRA – это жидкий гелеобразный очиститель для удаления застаревших остатков, пятен и разводов от эпоксидной затирки.

ХАРАКТЕРИСТИКИ

Внешний вид – бесцветная гелеобразная жидкость. Температура применения от +0 °С до +35 °С. Срок годности = 24 мес. в оригинальной упаковке. Температура хранения от +0 °С до +35 °С. Фасовка предоставляется в бутылках 0,5 л. Допускается холодная транспортировка до – 20 °С (5 циклов заморозки-разморозки). При выпадении осадка взболтать до полного растворения осадка в растворе.

ИНСТРУКЦИЯ ПО ПРИМЕНЕНИЮ

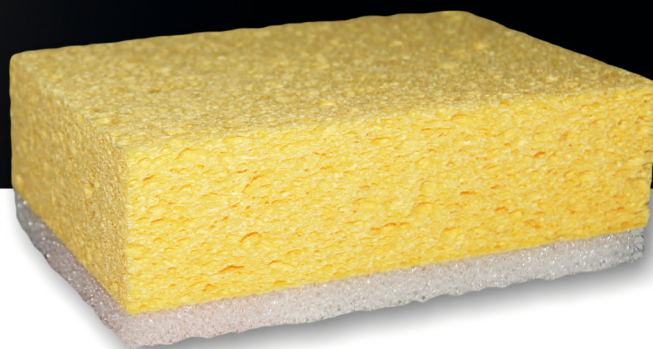
Благодаря гелеобразной консистенции производить работы можно как на горизонтальных, так и вертикальных поверхностях. Для удаления застаревших эпоксидных остатков необходимо использовать неразбавленный очиститель. Нанести очиститель на поверхность кисточкой или губкой, покрывая все остатки. Оставить действовать примерно на 10-20 минут. Это время может меняться в зависимости от устойчивости эпоксидных остатков.

Для удаления эпоксидных остатков использовать белый абразивный пад. Очистку поверхности проводить плавными движениями, сильно не нажимая на пад, во избежание повреждения очищаемой поверхности. Если остатки очень устойчивы – оставить средство воздействовать в течение более продолжительного времени.



Удалять остатки послойно до получения необходимого результата. По окончании работ всю обработанную поверхность **ОБЯЗАТЕЛЬНО** смыть тёплой водой.

12. Губки комбинированные для удаления эпоксидных остатков



Губка комбинированная из целлюлозы и пористого поролона, имеет две стороны: поролоновую – жесткую и целлюлозную – мягкую. Применяется для устранения свежих остатков любой эпоксидной затирки с поверхности после обработки швов.

Жесткая поролоновая сторона применяется для удаления основных эпоксидных остатков, мягкая целлюлозная – для формирования ровных и красивых швов.

Не вымывает затирочный состав из швов во время работы. Норма расхода 1 губка примерно на 10 кв. м. обрабатываемой поверхности.



13. Активатор для пониженных температур



Активатор для пониженных температур – это реактивная добавка к отвердителю, которая активирует процессы полимеризации эпоксидной затирки при пониженных температурах. Позволяет работать с эпоксидной затиркой «DIAMANT» при пониженных температурах до – 5 °С.

Поставляется в качестве химической добавки для «Компонента В» (отвердитель). Добавляется непосредственно в отвердитель перед приготовлением смеси (смешиванием компонентов).

Поставляется в фасовках:

8 гр. – в «Компонент В» (отвердитель) для банки Эпоксидной затирки «DIAMANT» 1 кг.

20 гр. – в «Компонент В» (отвердитель) для банки Эпоксидной затирки «DIAMANT» 2.5 кг.

Может применяться для затирки «DIAMANT EXPERT» 5 кг. Требуется две фасовки по 20 гр. или под заказ фасуется по 40 гр. Также возможно применение для Эпоксидного Шовного заполнителя для брусчатки «ДИАМАНТ». Фасуется под заказ.



Внимание: После добавления активатора в «Компонент В» необходимо в дальнейшем учитывать изменение веса массы отвердителя в случае подготовки затирки частями.

14. Готовая полимерная затирка «DIAMANT STAR LVL.80»



Уникальная полимерная затирка на основе полиуретановой смолы, современных полимерных добавок и инертного свето-преломляющего кристаллического наполнителя (стеклянные микрошарики из выбеленного стекла фракции 40-200 мкм.). Готова к применению и не требует смешивания компонентов или затворения водой. Применяется для всех типов мозаики, керамической плитки, керамогранита, клинкера, изделий из натурального и искусственного камня. Для использования в сухих и влажных помещениях: ванных комнатах, санузлах, кухнях, балконах, крытых террасах.

УНИКАЛЬНАЯ СИСТЕМА КОЛЕРОВКИ

Ручная колеровка с помощью фирменной колеровочной пасты «DIAMANT» – 42 фирменных цвета; Колеровка на автоматических станциях ЛКМ универсальными пигментами AVATINT – 208 цветов.



СВОЙСТВА

Однокомпонентная, не требует добавление воды или отвердителя; беспылевая, не содержит цемента; на водной основе, не содержит растворителей; безопасна для здоровья человека и окружающей среды после полимеризации; возможность многоцветового использования (при правильном хранении в оригинальной таре); быстрое и простое нанесение; высокая эластичность, устойчивость к деформациям; устойчивость к растрескиванию; водо- и грязе-отталкивающая; высокая стойкость к механическим нагрузкам; устойчивость к химическим веществам и загрязнениям; устойчивость к грибку и плесени; стабильность цвета, не изменяет цвет и не выгорает под действием УФ; морозоустойчивость.

ХАРАКТЕРИСТИКИ

Допустимая ширина швов от 1 до 10 мм. Температура применения от +5 °С до +30 °С. Температура эксплуатации после полимеризации от -30 °С до +80 °С.

Время отверждения при температуре не ниже +23 °С и относительной влажности не выше 65 % до: легкой пешеходной нагрузки – 24 часа; интенсивной пешеходной нагрузки – 72 часа; начала эксплуатации во влажных помещениях – 7 суток; устойчивости к пятнам и загрязнениям – 10 суток; полной полимеризации – 28 суток.

Внимание! Не использовать в хаммамах (на полах), чашах бассейнов и фонтанов, душевых поддонах (из плитки, мозаики, камня), на горизонтальных поверхностях снаружи помещения, а именно на открытых площадках, террасах, дорожках и т.д., при постоянном и длительном контакте с водой.

15. Система колеровки полимерной затирки «DIAMANT COLOR»

Колеровочная система «DIAMANT COLOR» – профессиональная колеровочная система для колеровки полимерной затирки «DIAMANT STAR» LVL.80» на автоматизированных станциях ЛКМ. Колеровочная система разработана производителем (ООО Компания «Антураж») на основе бесцветной эпоксидной затирки «DIAMANT» (цвет «Хамелеон»), которая адаптирована для использования универсальных пигментов.



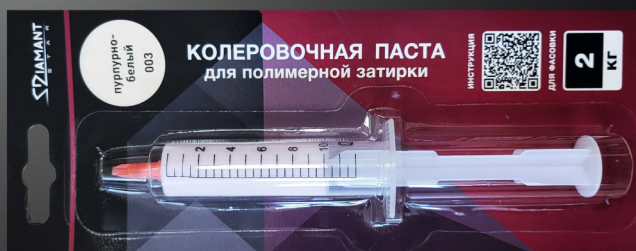
Колеровка осуществляется на любых колеровочных машинах универсальными пигментами AVATINT (Тиккурила) для водных и акриловых красок по рецептуре завода производителя (ООО Компания «Антураж»).

Затирка колеруется точно также как обычная краска. Колеровка осуществляется путем добавления пигментной пасты в банку с затиркой согласно рецептуре производителя. В качестве базы для колеровки используется Полимерная затирка «DIAMANT» со значком «База под колеровку». В палитре 196 цветов. Каталог образцов заколерованной затирки предоставляется производителем (ООО Компания «Антураж»).

16. Ручная колеровка полимерной затирки «DIAMANT STAR LVL.80»



Ручная колеровка полимерной затирки «DIAMANT STAR» LVL.80» осуществляется с помощью фирменных колеровочных паст «DIAMANT». Колеровочные пасты в шприцах разработаны специально для эпоксидных и полимерных систем. Колеровочная паста поставляется в шприцах и точно расфасована для колеровки полимерной затирки «DIAMANT» фасовкой 2 кг. В качестве базы для колеровки используется Полимерная затирка «DIAMANT STAR» LVL.80» со значком «База под колеровку».



ХАРАКТЕРИСТИКИ:

Предназначены для удобства колеровки полимерной затирки непосредственно на объекте ручным способом. На каждом блистере нанесен цветовой индикатор соответствующий цвету из стандартной палитры производителя, а также QR код с видео инструкциями.

Фасовка Колеровочной пасты по цветам для эпоксидных затирок:

Цвет	Объем колеровочной пасты Для затирки 2 кг
Белый	12 мл
Остальные цвета палитры	10 мл

Внимание! Не разбавлять колеровочную пасту водой или растворителями.



17. Готовый полимерный клей для тяжелого керамогранита «DIAMANT STAR» LVL.300T



Готовый полимерный клей для тяжелого керамогранита «DIAMANT STAR» LVL.300T предназначен для приклеивания всех типов мозаики, керамической плитки, керамогранита, а также тяжелого керамогранита размером 1200*600 мм., клинкера, изделий из натурального и искусственного камня на горизонтальных и вертикальных основаниях.

Для использования в сухих и влажных помещениях: душевых, ванных комнатах, санузлах, кухнях, балконах, крытых террасах. В жилых, коммерческих помещениях, местах общественного питания, медицинских, детских учреждениях и в учреждениях с высокой проходимостью.

Рекомендуется для использования в системе «теплый пол». Может быть использован для крепления плиток из непластифицированного ПВХ, тепло- и звукоизоляционных плит. Клей предназначен для внутренних и наружных работ.

ХАРАКТЕРИСТИКИ

Готовый клей, не требует смешивания с водой и отвердителями. Повторное использование. Беспылевой, работа без грязи и пыли. Время жизни не ограничено. Время корректировки 90 минут. Для внутренних и наружных работ.

Рекомендован для тяжёлого керамогранита 1200*600 мм. Высокотиксотропный. Эластичный класс S2.

Внимание! Неблагоприятные условия, сильно впитывающие основания, могут сократить открытое время, время корректировки. Поверхность должна быть защищена в течение 10 дней от возможного вымывания. В хаммамах (на полах), чашах бассейнов и фонтанов, душевых поддонах (из плитки, мозаики, камня), на горизонтальных поверхностях снаружи помещения, при постоянном контакте с водой - не применять.



ИНСТРУКЦИЯ ПО ПРИМЕНЕНИЮ

Основание должно быть сухим, прочным, без трещин, обеспыленным, без веществ, мешающих сцеплению клея и посторонних примесей (масла, смазки, химикаты, цементное молоко и т.д.).

Нанесение: Готовый полимерный клей для тяжелого керамогранита «DIAMANT STAR» LVL.300T готов к применению и не требует дополнительной подготовки. Готовый состав нанести с помощью зубчатого шпателя на подготовленное основание или плитку.

18. Клей эпоксидно-полиуретановый DIAMANT POLYELAST



«DIAMANT POLYELAST» – эластичный тиксотропный эпоксидно-полиуретановый клей с улучшенными техническими характеристиками. Компонент А – пастообразный состав белого цвета, состоит из эпоксидно-полиуретановых смол, инертных наполнителей и органических добавок. Компонент В – отвердитель на органической основе.

ХАРАКТЕРИСТИКИ

Клей «DIAMANT POLYELAST» обладает высокой механической прочностью и адгезией к различным типам оснований, штучным изделиям из различных типов керамики, керамогранита, мозаики, натурального камня, плавленого базальта, стали; водонепроницаемостью и морозостойкостью; минимальной усадкой (наличие сухого остатка после полимеризации смолы 97 %) и отсутствием усадочных трещин; высокой пластичностью готового клеевого состава после смешивания компонентов; химической стойкостью к действию большинства минеральных и органических кислот низкой и средней концентрации, щелочам, воде, нефтепродуктам и некоторым растворителям.



ОБЛАСТЬ ПРИМЕНЕНИЯ

Клей «Диамант Полиэласт» предназначен для прочной фиксации напольной или настенной плитки. Подходит как для наружных, так и для внутренних работ. Также с помощью этого состава можно выполнять гидроизоляцию влажных помещений. Подходит для работы с любым видом керамической или стеклянной плитки, клинкерной плиткой, керамогранитом, натуральным камнем, мозаикой из различных материалов.

СВОЙСТВА

Плотность состава А 1,5 кг/л. Плотность состава В 1,01 кг/л. Жизнеспособность после смешивания двух компонентов при +20 °С не менее 120 мин. Время корректировки на сдвиг при температуре +20 °С – 5 часов. Начало использования поверхности для пешеходной нагрузки при +20 °С – 24 часа. Начало использования поверхности для полной механической и химической нагрузки при +20 °С – 7 суток. Водопоглощение 0,6 %. Срок хранения в упаковке 18 мес. Адгезия к бетону, не менее > 3,5 МПа (отрыв по бетону). Применение в пищевых цехах – Да. Повышенная прочность – Да. Температура применения: от +12 °С до +35 °С. Температура эксплуатации: от -35 °С до +100 °С.

19. Клей – шовный наполнитель «ДИАМАНТ МРАМОР»



Двухкомпонентный эпоксидный клей - шовный наполнитель «ДИАМАНТ МРАМОР» – это гелеобразный высокотиксотропный клей - шовный наполнитель. Компонент А который представляет собой тиксотропную смесь эпоксидных смол, активных разбавителей, наполнителей и целевых добавок. Компонент В является тиксотропным полиаминным отвердителем, содержащим наполнитель и специальные добавки.

ХАРАКТЕРИСТИКИ

Плотность смеси компонентов смеси А + В при температуре +20 °С $\text{г/см}^3 \approx 1,16$. Время жизнеспособности смеси при температуре +20 °С составляет 20-30 мин. Прочность сцепления (адгезия к бетону В 30) не менее 3,2 Мпа. Водопоглощение 0,1 %. Химическая стойкость к щелочам, кислотам и растворителям.

ОБЛАСТЬ ПРИМЕНЕНИЯ

Предназначен для склеивания и заполнения швов изделий из натурального и искусственного камня, керамогранита, а также изделий из керамики. Может использоваться совместно со стекловолокном для конструирования различных изделий.

ИНСТРУКЦИЯ ПО ПРИМЕНЕНИЮ

Поверхность необходимо ошкурить и обезжирить. Обрабатываемая поверхность должна быть сухой и чистой. Тщательно смешать 2 части кремообразной пасты (объеме или весе) компонента А, с 1 частью (объеме или весе) компонента В до получения однородного состава. Нанести состав на склеиваемые поверхности. Тщательно прижать их и зафиксировать. Состав необходимо выработать в течение 20-30 минут. Через 6-8 часов склеенное изделие можно передвигать. Через 14-16 часов изделие может быть подвергнуто дальнейшей обработке. Время полного отверждения 6 суток при температуре +20 °С. Процесс отверждения может ускоряться подогревом, и замедляться охлаждением. При температуре ниже +9 °С процессы отверждения останавливаются.



СВОЙСТВА

Нейтральный полупрозрачный оттенок. Высокая адгезия к различным поверхностям: бетонным, каменным, металлическим. Подходит для работы на вертикальных и горизонтальных поверхностях благодаря высокой тиксотропности. Легко наносится благодаря кремообразной консистенции. Пригоден для использования во влажных помещениях. Высокая стойкость к щелочам и кислотам. Низкая степень усадки, не вызывает сильных напряжений обработанных поверхностей. Легко красится колеровочными пастами «Диамант колер» или другими колеровочными пастами для эпоксидных смол (колера не более 5% от общей массы).

20. Колеровочные пасты для Эпоксидного двухкомпонентного Клея «**ДИАМАНТ МРАМОР**»



Колеровочные пасты разработаны специально для эпоксидных систем. Поставляются в фасовке 40мл. 17 цветов. Предназначены для колеровки эпоксидных клеев, эпоксидной затирки, шпаклевки и др. эпоксидных материалов в нужный цвет непосредственно на объекте ручным способом.



21. Клей «DIAMANT PREMIER E-1016»

Супержидкая эпоксидная двухкомпонентная система

ХАРАКТЕРИСТИКИ

Обработанные поверхности, в зависимости от вида камня, получают более или менее интенсивное усиление цвета; в некоторых случаях цвет может быть интенсивнее в области трещины. Лучший вид поверхности может быть получен только с помощью высококачественных шлифованных и полированных материалов и инструментов.

СВОЙСТВА

Очень жидкая консистенция, хорошо проникает в тончайшие трещины. Без растворителей, имеет сильную степень проникаемости, хорошо заполняет поры. Высокая эффективность. Усиление цвета поверхности. Длительное время выработки. Низкая тенденция к пожелтению. Со слабым запахом.

ОБЛАСТЬ ПРИМЕНЕНИЯ

Предназначен для укрепления и улучшения поверхности пористых натуральных и искусственных камней, известняка, бетонных блоков. Пригоден для пломбирования мелких пор, царапин и трещин. Значительно усиливает естественный цвет камня. Упаковка: Компонент А – жестяная банка 0,75 кг, Компонент В – жестяная банка 0,25 кг.

Продукт не должен наноситься при температуре ниже +15 °С. Затвердевший состав не может быть удален с помощью растворителей, только механически или путем применения более высоких температур (свыше +200 °С). Будучи правильно выработанным, затвердевший клей, является безвредным для здоровья.



Цвет: Компонент А – бесцветная прозрачная жидкость, компонент В – бесцветная прозрачная жидкость. Плотность компонентов: А – 1,07 г/см³, В – 0,96 г/см³. Расход приблизительно от 100 до 200 г/м².



Время работы при различных температурах: +15 °С: 2-4 часа; +20 °С: 1-2 часа; +40 °С: 0,5-1 час. Время отверждения при температуре каменных плит +20 °С составляет 18-24 часа. При предварительном нагреве до +40 °С: 4-8 часов. Время высыхания до отлипания поверхности: при +20 °С: около 3 часов; при +40 °С: около 1,5 часа. Хранить необходимо в плотно закрытой таре при температуре от +5 °С до +25 °С.

22. Клей двухкомпонентный эпоксидный «DIAMANT CLASSIC E-1005»



ОБЛАСТЬ ПРИМЕНЕНИЯ

Клей «DIAMANT CLASSIC E-1005» предназначен для надежной пломбировки трещин и крупных пор натуральных и искусственных камней, известняка, бетонных блоков. Значительно усиливает естественный цвет камня. Для пломбирования мелких пор, царапин и трещин рекомендуется использовать клей «DIAMANT PREMIER E-1016». Упаковка: Компонент А - жестяная банка 1,0 кг, Компонент В - жестяная банка 0,25 кг.

ХАРАКТЕРИСТИКИ

Очень жидкая консистенция, имеет высокую степень проницаемости. Относительно быстро отверждается. Пригоден для светлых натуральных камней. Очень хорошо полируется и шлифуется. Значительно усиливает цвета поверхности. Увеличивает твердость и улучшает качество поверхности камня. Низкая тенденция к пожелтению. Со слабым запахом.

СВОЙСТВА

Цвет: прозрачный. Потребление: примерно 100-200 г/м².
Время отверждения на плитах предварительно подогретых:
20 °С - 24 часа; 30 °С - 12 часов; 40 °С - 6 часов; 50 °С - 4 часа;
60 °С - 3 часа.

Клей «DIAMANT CLASSIC E-1005» – очень жидкая эпоксидная двухкомпонентная система на основе эпоксидных смол с модифицированным полиаминным отвердителем.

23. Нано пропитка «DIAMANT DEFENDER» для натурального камня



Нано пропитка «DIAMANT DEFENDER» – готовый к применению однокомпонентный препарат. Предназначен для защиты минеральных строительных материалов, таких как натуральные и формованные камни, бетонные изделия, неглазурованная керамическая плитка и черепица от воздействия воды, жиров, грязи, масел и др. загрязнений. Впитывается капиллярами камня, глубоко проникает внутрь.

ОБЛАСТЬ ПРИМЕНЕНИЯ

Препарат применяется для защиты минеральных строительных материалов, таких как натуральные и формованные камни (полированные, шлифованные или грубые поверхности мрамора, гранита, порфира, котто, террацо, гончарные изделия), бетонные изделия, неглазурованная керамическая плитка и черепица от воздействия воды, жиров, грязи, масел и др. загрязнений. Специально применяется для защиты каменных поверхностей столешниц, кухонных рабочих мест, ванных комнатах, душевых, подоконников, фасадов зданий и т.п. Можно применять для защиты натуральных камней от образования ореолов при использовании эпоксидных затирок.

ХАРАКТЕРИСТИКИ

Цвет: прозрачно-желтоватый. Плотность 0,76 г/см³. Расход: прим. прим. 60-100 мл./кв.м. (зависит от степени адсорбации камня). Срок годности: 12 месяцев при температуре от + 0 °С до +25 °С , в плотно закрытой оригинальной таре.



СВОЙСТВА

Очень слабое поглощение влаги в сырой погодный период. Быстрое выделение влаги в сухой погодный период. Сильный водо-масло-грязеотталкивающий эффект. Слабая адгезия красок «Graffiti» к обработанной препаратом поверхности камня. Не образует пленки – позволяет камню «дышать». Не липнет в процессе отверждения. Стойкость к ультрафиолетовому излучению. Не образует эффекта «мокрого камня». Эффективность пропитки достаточна для трещин менее 0,3 мм. На обработанной препаратом поверхности образование грязных пятен значительно замедляется. Удаление грязных пятен с обработанной поверхности намного легче, чем с поверхности необработанной.

24. Усилитель цвета «DIAMANT RENOVATOR» на основе модифицированных силикатов



Предназначен для взаимодействия с мелкозернистыми камнями, со шлифованным или полированным покрытием, усиливая их цвет. Средство защищает камень от грязи и воды, может применяться как внутри помещений, так и снаружи. Отлично усиливает цвет таких покрытий как мрамор, гранит, сланец, а также подходит для темных камней.



ХАРАКТЕРИСТИКИ

Цвет: полупрозрачный. Плотность: 0,96 г/см³. Расход: прим. 40-50 м²/л (зависит от степени адсорбции камня). Срок годности: 2 года при условии хранения в прохладном, не доступном для мороза месте, в плотно закрытой оригинальной таре.

СВОЙСТВА

Быстро высыхает. Влияет на цвет, усиливая его. Сохраняет блестящую полированную поверхность в первоначальном виде. Не имеет ярко выраженного запаха.

ОБЛАСТЬ ПРИМЕНЕНИЯ

Препарат применяется для обработки грубых и мелкозернистых, полированных, пористых, натуральных и искусственных камней (мрамор, гранит, гнейс, сланец, известняк Solnhofer, бетон и т.п.). Специальные рекомендации для темных и черных пористых камней, таких как Nero Assoluto, Impala черный, Galaxy, Zimbabwe. Обработанная препаратом поврежденная поверхность камня (трещины и т.п.), приобретает однородный цвет. В реакции с кварцсодержащими камнями и известняками достигается наибольшая эффективность и стойкость.

ИНСТРУКЦИЯ ПО ПРИМЕНЕНИЮ

Поверхность должна быть чистой, совершенно сухой и не иметь каких-либо покрытий. Необходимо тщательно высушить поверхность камня перед нанесением защитного покрытия. Оптимальная температура воздуха при применении составляет: от +10 °C до +25 °C. Наносить препарат неразбавленным, равномерным тонким слоем кистью, валиком или пульверизатором. Дать препарату в достаточном количестве впитаться в поверхность камня. Через 5-10 минут после нанесения удалить остатки препарата со всей поверхности камня адсорбирующей тканью. На поверхностях плотных камней эффект усиления цвета может наступить в течение 1 часа. Процесс повторить на сильно адсорбирующих поверхностях с интервалом 1-2 часа.

25. Эпоксидный шовный наполнитель «ДИАМАНТ» для брусчатки и плит мощения



Эпоксидный шовный наполнитель с высокой химической и механической прочностью предназначен для заполнения швов брусчатки, плит мощения и клинкерного кирпича при строительстве и ремонте. 3-х компонентный Эпоксидный шовный наполнитель "ДИАМАНТ" очень прост в использовании.

Используется при затирании швов брусчатки и плит мощения и рассчитан для средних транспортных нагрузок. Швы могут быть шириной от 8 до 30 мм. Шовный наполнитель «ДИАМАНТ» для брусчатки – обладает высокой прочностью. Шовный наполнитель надо применять при температуре не ниже +15 °С. Морозоустойчив в швах, не прорастают сорняки, швы не боятся солей, реагентов, кислот, масел, так как в затирке не применяется цемент. Производится в трех цветах: песочный, каменно-серый, базальт.

СВОЙСТВА

Трехкомпонентная формула (кварцевый наполнитель, эпоксидная смола, отвердитель). Маловодопроницаемый. Морозоустойчивый. Препятствует зарастанию швов сорняками. Поверхность легко-доступна для уборки.

ХАРАКТЕРИСТИКИ

Масса: 15 кг. Состав: кварцевый наполнитель – 13,5 кг; эпоксидная смола – 1 кг; отвердитель – 0,5 кг. Плотность растворной смеси $\approx 1,7$ кг/л. Время использования смеси – около 30 мин. Время отверждения шовного наполнителя до начала хождения по обработанной поверхности – 24 часа при температуре +23°C и относительной влажности 65 % (при пониженной температуре срок полимеризации увеличивается). Полная механическая прочность – через 5 суток при температуре +23 °С и влажности 65 % (при пониженной температуре срок полимеризации увеличивается). Допустимая температура укладки от +15 °С до +30 °С. Расход раствора кг/м² для брусчатки: 100 x 100 мм – 7,98 кг/м², 100 x 200 мм – 6,05 кг/м². Ширина шва – 8 мм, а глубина шва – 30 мм. Хранить при температуре от 0 °С до +35 °С. Срок годности 24 месяца при условии хранения в невскрытой упаковке производителя.



26. Шовный наполнитель для брусчатки и плит мощения «ДИАМАНТ» на основе полимеризующегося масла



Декоративный, двухкомпонентный шовный наполнитель на основе кварцевого наполнителя и полимеризующегося масла (связующего) предназначен для заполнения швов брусчатки, плит мощения и клинкерного кирпича при строительстве и ремонте. Обладает свойством высокой водопроницаемости. Данный шовный наполнитель допускается использовать только с поверхностями, смонтированными на водонепроницаемом основании. 2-х компонентный шовный наполнитель "ДИАМАНТ" очень прост в использовании.



ХАРАКТЕРИСТИКИ

Масса: 15 кг. Состав: кварцевый наполнитель – 14,55 кг; связующее (адгезив) для шовного наполнителя на основе полимеризующихся масел - 0,45 кг. Плотность растворной смеси $\approx 1,7$ кг/л. Время использования смеси – около 30 мин. Время отверждения шовного наполнителя до начала хождения по обработанной поверхности – 24 часа при температуре +23 °С и относительной влажности 65 % (при пониженной температуре срок полимеризации увеличивается). Полная механическая прочность – через 7 суток при температуре +23 °С и влажности 65 % (при пониженной температуре срок полимеризации увеличивается). Допустимая температура укладки от 0 °С до + 35 °С. Расход раствора кг/м² для брусчатки: 100 x 100 мм – 7,98 кг/м², 100 x 200 мм – 6,05 кг/м².

Используется при затирании швов брусчатки и плит мощения и рассчитан для средних транспортных нагрузок. Швы могут быть шириной от 8 до 30 мм. Применять при температуре не ниже 0 °С. Морозостойчив в швах. В шовном наполнителе не применяется цемент. Производится в трех цветах: песочный, каменносерый, базальт.

СВОЙСТВА

Высокая водопроницаемость – более 90 %. Морозостойчивость, стойкость к перепадам температуры. Высокая прочность – допускаются нагрузки авто-транспорта массой до 3 тонн. Блокирует прорастание сорняков в межплиточных швах. Экологически чистый продукт на основе натуральных компонентов – не содержит цемент, синтетические смолы, битум, растворители и т.д. Пригоден для облагораживания прикорневой зоны деревьев в городской среде и на приусадебных участках. Высокая адгезия к камню, металлу и другим материалам.

27. Эпоксидный ремонтный состав «Diamant Star LVL 92 Epoxyfill»



Характеристики

Эпоксидный ремонтный состав «Diamant Star LVL 92 Epoxyfill» – четырёхкомпонентный эпоксидный тиксотропный клей с регулируемой вязкостью предназначен для широкого спектра работ: монолитное заполнение трещин в стяжках; склеивание металла с бетоном; заполнение трещин в бетоне; локальный ремонт выбоин, крупных трещин и сколов в бетонных полах и ступенях.

Состав

Компонент «А» – низковязкая эпоксидная смола с добавлением пластификаторов и тиксотропных присадок, компонент «В» – отвердитель, компонент «С» – кварцевая мука наполнитель, Компонент «D» – кварцевый песок фракция 0,5-0,8 мм.

Вязкость состава в зависимости от выполняемых работ регулируется добавлением третьего компонента «С» (кварцевой муки) до необходимой густоты смеси.

Компонент «D» (кварцевый песок) наносится россыпью на заполненные составом трещины для улучшения адгезии с наливными полами. Материал является прочным, стойким к агрессивным воздействиям (устойчив к щелочам, растворам солей, маслам, бензину и к любым механическим воздействиям). Предназначен для восстановления и придания защитных свойств обрабатываемой поверхности. Шлифовка материала (при необходимости) производится после полной полимеризации.

При применении на вертикальных поверхностях, в случае установки опалубки, в качестве разделителя необходимо использовать полиэтиленовую пленку ПНД. Рекомендуемая толщина слоя при выравнивании от 5 до 30 мм (в углублениях до 50 мм). Возможно послойное нанесение после полимеризации предыдущего слоя до степени 3 (≈ 24 часа при температуре $+23\text{ }^{\circ}\text{C}$). Температура эксплуатации от $-35\text{ }^{\circ}\text{C}$ до $+70\text{ }^{\circ}\text{C}$. Основание для нанесения состава (выбоины, трещины, сколы и прочие неровности) должны быть сухими и очищенными от пыли.

Внимание! Поверхность должна быть сухой. Не используйте состав на влажных поверхностях (хотя возможно нанесение на слегка влажные основания). После нанесения состава поверхность на 24 часа защитить от попадания воды. Защитную пленку не укладывать непосредственно на состав.

Подготовка перед нанесением

Ремонтные работы должны проводиться при температурах окружающего воздуха и конструкции в течение суток не ниже +12 °С и не выше +35 °С, в сухую погоду. Работы можно производить и при более низких температурах, с использованием «Активатора для пониженных температур». При ремонте выбоин и сколов ослабленные и непрочные участки поверхности основания следует удалить механическим путем до неповрежденного бетона, трещины расшить на всю глубину. При восстановлении индустриальных полов ремонтируемые участки необходимо расчистить до неповрежденного бетона. Ремонтируемая поверхность должна быть очищена от пыли, грязи и прочих веществ (масла, битумных веществ, цементного молока и др.), ухудшающих прочность сцепления материала с поверхностью. Поверхность необходимо тщательно обеспылить. Имеющуюся арматуру необходимо очистить от ржавчины и обработать ингибитором коррозии. Поверхность высушить.

Выполнение работ

При ремонте трещин в стяжке или в бетонных полах, трещины расшить и обеспылить. Так же рекомендуется сделать поперечные штрабы для закладки металлической арматуры. Смесь наносят на ремонтируемый участок разливом, шпателем или мастерком, в зависимости от вязкости приготовленного состава. Разравнивание смеси производится вручную. В случае хранения при температуре ниже +12 °С перед применением необходимо выдержать состав не менее 12 часов при комнатной температуре.

Внимание! Работы по шлифовке и покраске поверхностей можно проводить строго после полной полимеризации состава.



Приготовление состава

Приготовление эпоксидного состава производится на месте проведения работ, путем смешивания компонентов. Для этого необходимо вскрыть упаковку с составом В (отвердителем) и вылить его в ведро с составом «А» (паста). Компоненты необходимо тщательно перемешивать на протяжении 3-х минут до образования однородной смеси. Компонент «С» (кварцевая мука) добавлять по необходимости для получения нужной вязкости смеси. Перемешивание производить электрическим миксером на скорости не более 300 об/мин. На высоких скоростях смесь перегревается, и ее время жизни сильно сокращается. Допускается приготовление смеси частями. Для приготовления состава компоненты смешиваются в следующем соотношении: компонент «А» – 2 части по весу; компонент «В» (отвердитель) – 1 часть по весу; компонент «С» (кварцевая мука) – добавляется по необходимости.

ВНИМАНИЕ! Время жизни смеси составляет 30 минут при температуре 23 °С, при повышенных температурах время жизни смеси снижается. При остановках в работе более 30 минут инструмент и оборудование следует очистить. Для очистки можно использовать очиститель эпоксидных остатков «DIAMANT+». Отвердевший состав можно удалить только механическим способом.

При ремонте дефектов глубиной более 60 мм производят нанесение нескольких слоев смеси. Нанесение следующего слоя производится не ранее, чем через 24 часа после нанесения предыдущего. Перед нанесением последующего слоя на поверхность предыдущего очищают от пыли, грязи и прочих веществ, ухудшающих прочность сцепления растворной смеси с основанием. На подготовленную таким образом поверхность предыдущего слоя наносят следующий слой смеси.

28. Набор колорантов для эпоксидного клея ДИАМАНТ «МРАМОР»



Предназначены для колеровки эпоксидных клеев, эпоксидной затирки, шпатлевки и др. эпоксидных материалов в нужный цвет непосредственно на объекте ручным способом.

Условия хранения и применения

Хранить в плотно закрытом шприце, вдали от отопительных приборов и воздействия прямых солнечных лучей, при температуре от 0 до +35 °С. В случае хранения при температуре ниже 0 °С перед применением выдержать в течение 12 часов при комнатной температуре. Пасты выдерживают 5 циклов замораживания/размораживания. Гарантийный срок хранения в закрытой упаковке 5 лет.

Меры предосторожности

Колеровочная паста «DIAMANT» является взрывопожаро-безопасной. При работе с эпоксидной затиркой необходимо использовать средства индивидуальной защиты (резиновые перчатки). При попадании в глаза и на кожу тщательно промыть большим количеством теплой воды и при необходимости обратиться к врачу. Хранить в недоступном для детей и животных месте. Избегать попадания в водную среду и почву. Упаковка и неиспользованные остатки пасты должны утилизироваться с привлечением специализированных предприятий по обезвреживанию отходов.

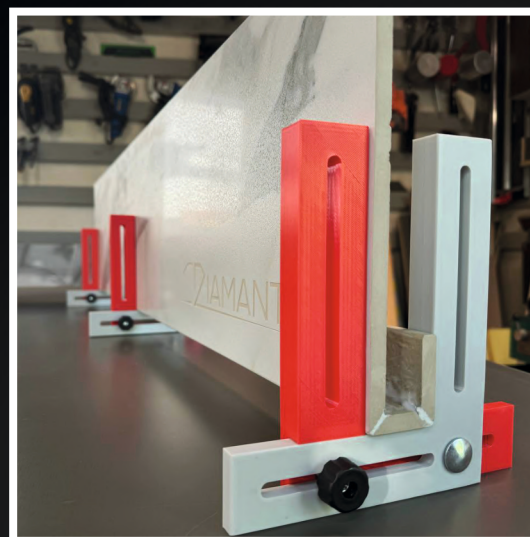


29. Комплект уголков под углом 90° с фиксатором



Приспособление может широко использоваться при склеивании изделий из камня и керамогранита под углом 90°. Как отдельные установочные уголки 90°. Собранные из двух в параллельный зажим, образуя регулируемую струбцину для склеивания П-образных элементов (например ступеней лестниц и подоконников). Могут присоединяться к столам реечного типа имеющий профиль 40*40 мм с Т-пазами. В данном случае решается множество задач по склеиванию крупногабаритных элементов.

Благодаря выступам и прорезям из нескольких уголков могут быть собраны различные варианты удерживающих приспособлений для установки и фиксации деталей из камня и керамогранита при склеивании, в зависимости от задач. Габариты: 160*200*40 мм. Диапазон регулировки толщины склеивания П-образных элементов 0-79 мм. При присоединении к столам диапазон регулировки П-образного элемента ограничен габаритными размерами используемого стола.



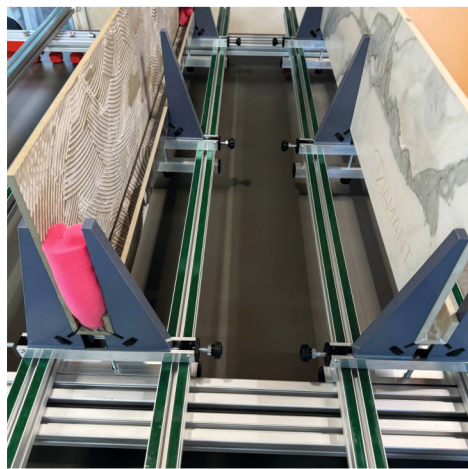
30. Струбцина для склейки ступеней и подоконников



Струбцина для склеивания ступеней и подоконников. С помощью данного инструмента производится склеивание угловых и П-образных элементов из камня и керамогранита. Имеет регулировку для установки деталей разного размера. Есть регулировки зазора на внешнем углу склеиваемых деталей, запиленных под 45°.

Крепежная поперечная планка позволяет присоединять приспособление к столам «речного» типа. При необходимости могут быть размещены на любых столах и верстаках с помощью саморезов, либо просверленных в них отверстий под крепеж.

Для склеивания изделий длиной до 1200 мм рекомендуется использовать 2-3 струбцины. Регулируемый диапазон толщины склеивания 23 - 100 мм. Габариты: 310*310*32 мм.



31. Универсальная струбцина для фиксации плит под углом 90° (угловая струбцина)



Универсальные струбцины — надежный инструмент для фиксации и удержания деталей из керамогранита, натурального камня и других материалов при выполнении сборочных работ.

Прочно и легко сохраняют в заданном положении две плоские детали под углом 90° на время подгонки изделия или для отверждения клея.



32. Средство DiproxSi Systems "БЕЛЫЙ МРАМОР" для очистки изделий из натурального и искусственного камня, керамогранита, плитки, эмалированной и керамической сантехники, а также для пластиковых окон и подоконников



ОБЛАСТЬ ПРИМЕНЕНИЯ

Профессиональное концентрированное моющее средство для очистки поверхностей: **мрамора, гранита, керамики, известняка, керамогранита, доломита, травертина.**

Эффективно удаляет все виды загрязнений, включая стойкие пятна и восковые покрытия. Рекомендуется использовать перед полировкой или нанесением защитных составов.

DiproxSi Systems "БЕЛЫЙ МРАМОР" применяется в помещениях с высокой проходимостью, предприятий общественного питания, офисных и торговых центров и других помещений, ванных комнат, санузлов, душевых кабин, кухонь, саун, бассейнов. **Не использовать на крашеных поверхностях.**

ВНИМАНИЕ: Продукт для профессионального использования.



СПОСОБ ПРИМЕНЕНИЯ

Подготовка к работе. Убедитесь в наличии необходимых материалов и инструментов: мягкая ткань или губка; ведро с водой; защитные перчатки; измерительные емкости. **1. Разведение средства.** Соотношение продукта к воде: 1:5. Используйте теплую воду для лучшего эффекта. Тщательно перемешайте раствор до однородного состояния. Расход разбавленного средства: 1:5 на 50-80 м² поверхности. **2. Очистка поверхности.** Смочите мягкую ткань или губку в подготовленном растворе. Протрите поверхность мрамора или гранита круговыми движениями. Особое внимание уделите загрязненным участкам. При необходимости оставьте раствор на поверхности на 2-3 минуты. **3. Завершающие этапы.** Тщательно промойте поверхность чистой водой. Удалите все остатки средства. Дайте поверхности полностью высохнуть естественным путем. Не используйте для сушки вентиляторы или обогреватели.

33. Противоскользящее жидкое средство DiproxSi Systems «Геккон» для обработки полов из плитки, керамогранита, мозаики



Противоскользящее средство применяется для ванных комнат, санузлов, душевых кабин, кухонь, саун, бассейнов, медицинских учреждений, предприятий общественного питания, офисных и торговых центров и других помещений с высокой проходимостью, на любой каменной или плиточной поверхности внутри и снаружи помещений.



СПОСОБ ПРИМЕНЕНИЯ

Подготовка к работе. Тщательно перемешайте средство перед использованием. Проведите тест на небольшом незаметном участке. Очистите поверхность средством DiproxSi Systems «белый мрамор». Удалите загрязнения из межшовных пространств. Высушите обрабатываемую поверхность. Расход жидкости DiproxSi Systems «Геккон» составляет примерно 100 гр. на 1 м².

Процесс нанесения. Равномерно распределите средство кистью или распылителем. Не допускайте образования луж. Следите за равномерным распределением средства. При появлении сухих участков — сразу растирайте щёткой.

Время воздействия. Керамика: 5–11 минут. Глазурованная керамика: 5–10 минут. Керамогранит: 5–12 минут.

Важные предупреждения. Не обрабатывайте подогреваемые полы. Избегайте прямых солнечных лучей. Следите за временем воздействия. Проверяйте равномерность покрытия. ностью высушите поверхность.

МЕРЫ ПРЕДОСТОРОЖНОСТИ:

Избегайте попадания на металлические и окрашенные поверхности. При контакте с нежелательными поверхностями — немедленно промойте водой. Потеря блеска до 10% является нормой и не считается дефектом. **Использование.** Поверхность готова к эксплуатации после полного высыхания. **Примечание:** Время обработки может варьироваться в зависимости от типа поверхности. При необходимости увеличьте время воздействия до 10–20 минут. **ВНИМАНИЕ:** Продукт для профессионального использования.

34. фирменное торговое оборудование для размещения колорантов и продукции «DIAMANT»





ООО Компания «Антураж»
141420, Московская область, г. Химки, мкр. Сходня, ул. Некрасова, дом 2
Тел: 8-499-394-02-60, info@anturazh.msk.ru